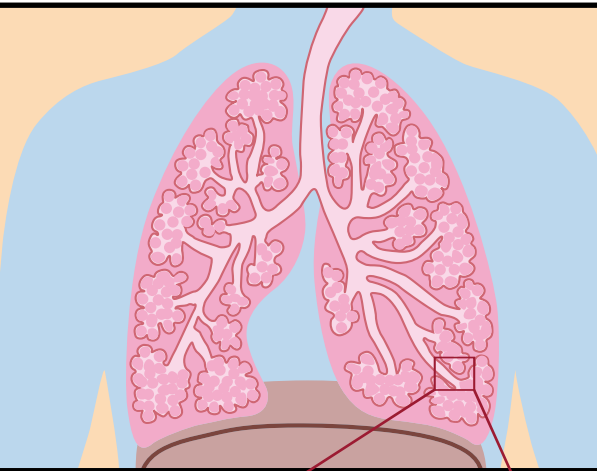
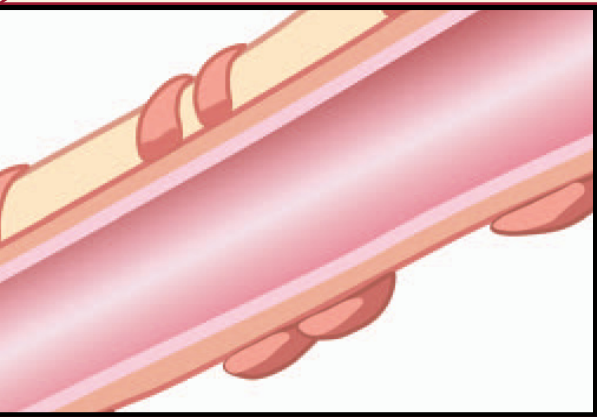


Vivir con EPOC

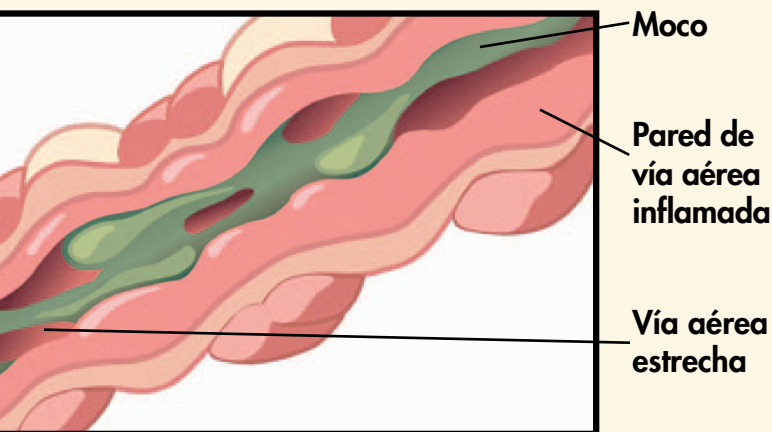
FPO AMOS



Vía aérea abierta y saludable



Vía aérea no saludable



¿Qué es la EPOC (COPD, en inglés)?

La EPOC* es una enfermedad que afecta sus vías aéreas y alvéolos pulmonares.

Cuando tiene EPOC, ocurren cambios en sus pulmones. Estos cambios afectan su respiración normal y hacen que haya una menor cantidad de aire que entra y sale de sus pulmones.

Respirar se hace más difícil porque:

- Sus pulmones tienen dificultades para expulsar el aire "usado"
- Puede que a sus pulmones no les quede suficiente espacio para inspirar aire fresco y "nuevo"

CON ENFISEMA

- Los alvéolos pulmonares de las terminaciones de sus vías respiratorias están dañados. Estos pierden su forma
- Este deterioro hace que queden unos pocos alvéolos grandes, en lugar de muchos alvéolos pequeños
- Su sangre puede no obtener suficiente oxígeno. Y usted tiene que esforzarse más para deshacerse del dióxido de carbono

CON BRONQUITIS CRÓNICA

- Las paredes internas de sus vías aéreas se inflaman y engrosan
- Sus vías aéreas se estrechan
- Se forman grandes cantidades de moco
- Con el tiempo se forman cicatrices en los pulmones y no pueden funcionar bien

*Enfermedad Pulmonar Obstructiva Crónica, incluye bronquitis crónica, enfisema pulmonar o ambas enfermedades.

¿De qué manera le afecta la EPOC?

FPO AMOS

Si usted tiene EPOC, tiene que esforzarse más para respirar. Si bien los síntomas pueden variar de persona a persona, usted puede experimentar uno o más de los siguientes síntomas:

- Falta de aire
- Tos frecuente con o sin moco
- Respiración jadeante
- Fatiga (cansarse fácilmente y a menudo)
- Infecciones pulmonares, como bronquitis aguda, más de una vez al año

Sugerencias para vivir mejor con EPOC:

- Deje de fumar
- Tome todos los medicamentos como le indicaron y visite a su profesional de cuidado de la salud con regularidad
- Coma alimentos saludables y ejercite regularmente para mantener el cuerpo fuerte
- Si su respiración se vuelve muy difícil, vaya inmediatamente al hospital o al profesional de cuidado de la salud
- Mantenga el aire limpio en su hogar. Evite cosas como el humo, que hacen que sea más difícil respirar

Para obtener más información y asistencia, comuníquese con estos recursos útiles:

COPD Foundation
(Fundación EPOC)
www.copdfoundation.org

Global Initiative for Chronic Obstructive Lung Disease (GOLD) (Iniciativa Global para la Enfermedad Pulmonar Obstruccion Crónica)
www.goldcopd.com

National Heart, Lung, and Blood Institute (NHLBI) (Instituto Nacional del Corazón, los Pulmones y la Sangre)
1-301-592-8573
www.nhlbi.nih.gov

National Emphysema Foundation (Fundación Nacional contra el Enfisema)
1-203-866-5000
www.emphysemafoundation.org

Centers for Disease Control and Prevention (CDC) (Centros de control y prevención de enfermedades)
1-800-CDC-INFO (1-800-232-4636)

Pulmonary Education and Research Foundation (Fundación para la Educación e Investigación Pulmonar)
www.perf2ndwind.org

Boehringer Ingelheim Pharmaceuticals, Inc. no tiene ningún interés de propiedad en ninguna otra organización que promociona o comercializa productos y servicios de manejo de la enfermedad. *Un recurso educativo para los pacientes suministrado por Boehringer Ingelheim Pharmaceuticals, Inc.*